



# **PROGRAMA DE QUALIDADE NO IFSC**

**SÃO CARLOS**  
**Março de 2006**



# IFSC em números 2005

Área Edificada: 16.190,25m<sup>2</sup>

Área Verde: 2.043,48m<sup>2</sup>

## **Número de Docentes: 63**

Homens 55

Mulheres 08

Professores Titulares: 12

Professores Associados: 18

Professores Doutores: 32

## **Número de Funcionários não-docentes: 147**

Homens: 94

Mulheres: 53

Nível Superior 39

Nível Técnico 87

Nível Básico 21



# IFSC em números **2005**

<b>Cursos de Graduação Oferecidos:</b>	02
<b>Alunos matriculados Graduação :</b>	
Física:	194
Ciências Exatas	247
<b>Novos Cursos, a partir de 2006</b>	
Física Computacional	40
Ciências Físicas e Biomoleculares	40
<b>Número de Alunos de Pós-Graduação:</b>	
<b>Mestrado : 78</b>	
Física Básica	19
Física Aplicada	31
Interunidades	38
<b>Doutorado: 139</b>	
Física Básica	26
Física Aplicada	76
Interunidades	37



# Ações já implementadas em Qualidade no IFSC



# **Comissão Interna de Prevenção de Acidentes (CIPA)**

**Membros até dezembro de 2005**

**Titulares:**

José Augusto Lopes - presidente

Samuel Alvarez

Márcio Donizetti Soares

Cristiane Gomes Lazarini Estella

**Suplentes:**

Aparecido Donizeti Fernandes de Amorim

Leandro de Oliveira

Antenor Fabbri Petrilli Filho

Paulo Rogério Blandino



# Comissão Interna de Prevenção de Acidentes (CIPA)

*Algumas das ações implementadas:*

- **Compra Equipamentos de Proteção Individual.**
  - Destaque à Oficina Mecânica.
- **Elaboração e atualização do Mapa de Risco do IFSC;**
- **Mapeamento e manutenção dos Extintores de Incêndio;**
- **Elaboração do Projeto de Combate a Incêndio (R\$370 mil, 1ª fase), para adequação do IFSC às normas de segurança exigidas pelo Corpo de Bombeiros**
  - **Escadas de fuga;**
  - **Caixas d'água e hidrantes;**
  - **Portas “contra-fogo”**
- **Oferecimento de cursos, palestras e treinamentos.**



# Palestra: “Câncer de Próstata: Prevenção e Tratamento”.

XVI SIPAT CONJUNTA DO CAMPUS out/2003.





# Palestra: “Novas Tecnologias Ópticas na Área do Tratamento e Diagnóstico de Doenças”.

XVIII SIPAT CONJUNTA DO CAMPUS out/2005.







# SBI-IFSC

O Serviço de Biblioteca e Informação “Prof. Bernhard Gross” do IFSC

já vem implementando um sistema de gestão em qualidade, baseado no modelo da Biblioteca da ESALQ-USP, apoiado pela Comissão de Qualidade da USP.





# Treinamento e Desenvolvimento

## **Membros**

Prof. Cleber Renato Mendonça/Ana Paula U. Araújo

Mateus José Martins

Ana Mara Marques da Cunha Prado

Elderson Cássio Domenicucci

Maria Helena Braga de Carvalho

Simone Cristina Delgado Possatto



# Treinamento e Desenvolvimento

Algumas das ações apoiadas (total ou parcialmente):

- Curso de Inglês
- I Fórum de debates sobre competências profissionais - secretárias;
- Programa de formação executiva para Assistentes Técnicos de Direção;
- 10º Seminário Técnico Microship
- Simpósio Internacional de Bibliotecas Digitais

**Total 2005: 77 treinamentos** apoiados pelo T&D



# T&D

## Curso de Microcontroladores (PIC) fev/2006





# USP Recicla

- **Membros - COMISSÃO INTERNA DO USP-RECICLA**

## **Titulares**

Prof. Otávio Henrique Thiemann - Coordenador

Cláudio Boense Bretas

Débora Terezia Balogh

Rosa Helena da Silva Bicalho

Lívia Aceto Ferraz dos Santos - aluna

Marco Aurélio Ubirajara Garcia Gomes-aluno

## **Suplentes**

Profa. Nelma Regina Segnini Bossolan

Norma Bianca Saes

Aldimar Tadeu Jesuino Constante

Cleonice Pereira da Silva



# USP Recicla no IFSC

	Número de Participantes em encontros	Papel Coletado para Reciclagem	Caixas para Coleta de Papel	Distribuição de Canecas Duráveis	Coletores de Materiais Seletivos (laranja)
<b>2005</b>	<b>180</b>	<b>4.766kg</b>	<b>25</b>	<b>220</b>	<b>20</b>
<b>2004</b>	<b>90</b>	<b>3.577kg</b>	<b>30</b>	<b>100</b>	<b>-</b>
<b>2003</b>	<b>350</b>	<b>4.607kg</b>	<b>15</b>	<b>1022</b>	<b>-</b>
<b>2002</b>	<b>60</b>	<b>5.275kg</b>	<b>20</b>	<b>-</b>	<b>-</b>
<b>2001</b>	<b>69</b>	<b>6.045kg</b>	<b>70</b>	<b>-</b>	<b>-</b>
<b>2000</b>	<b>60</b>	<b>1.916kg</b>	<b>20</b>	<b>-</b>	<b>-</b>
<b>1999</b>	<b>50</b>	<b>4.943kg</b>	<b>40</b>	<b>-</b>	<b>-</b>
<b>1998</b>	<b>254</b>	<b>2.992kg</b>	<b>40</b>	<b>-</b>	<b>-</b>
<b>1997</b>	<b>08</b>	<b>-</b>	<b>-</b>	<b>-</b>	<b>-</b>
<b>1996</b>	<b>23</b>	<b>-</b>	<b>-</b>	<b>-</b>	<b>-</b>
<b>Total</b>		<b>34.121 Kg</b>	<b>260</b>	<b>1342</b>	<b>20</b>



# USP Recicla





# USP Recicla







# COMISSÃO INTERNA DE BIOSSEGURANÇA (CIBIO)

Membros - IFSC:

Profa. Ana Paula Ulian de Araújo

Prof. Otávio Henrique Thiemann

Profa. Leila M. Beltramini

Dermina Isabel de Moraes



Comissão Técnica Nacional de Biossegurança

Algumas das atribuições:

- elaborar e divulgar normas e tomar decisões sobre assuntos específicos no âmbito da instituição em procedimentos de biossegurança;
- requerer o CQB à CTNBio;



# Pureusp

Gestor responsável: Prof. José Pedro Donoso Gonzalez

- Reforma de instalações elétricas destinadas a iluminação do IFSC: troca de lâmpadas, luminárias e reatores por outros energeticamente mais eficientes.
- Recursos já aplicados equivalentes a R\$ 16.525,62 :  
**1130 lâmpadas e 600 reatores**  
(Laboratórios de Ensino, Oficina Mecânica e corredores);
- Nova fase:  
solicitação substituição de 930 lâmpadas fluorescentes e 460 reatores.

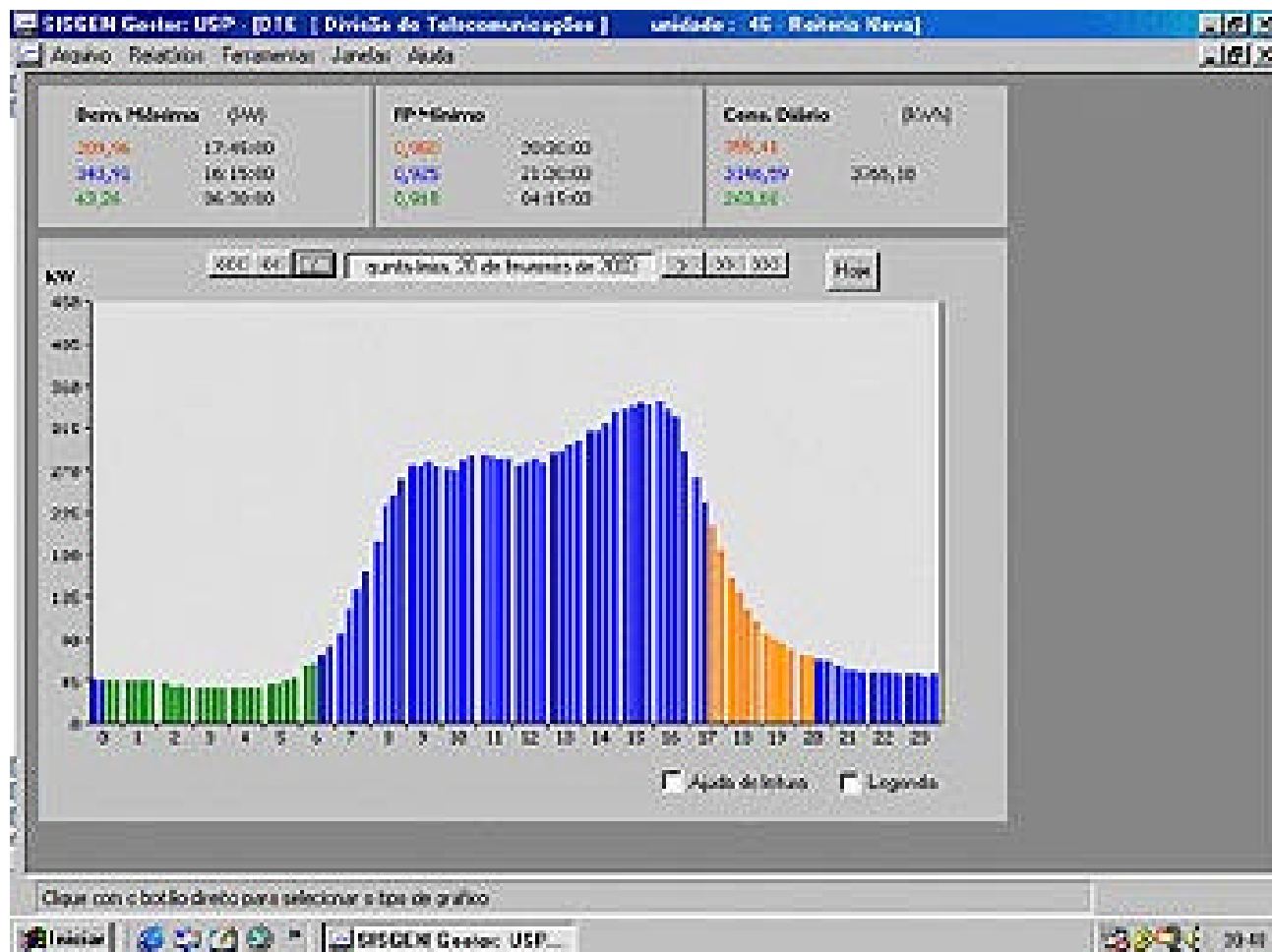
Todas estas reformas na iluminação dos ambientes têm se traduzido numa melhoria das condições de trabalho e redução de custos:

**17% de economia em iluminação!**

(iluminação corresponde a 20% da conta elétrica da USP, R\$ 2,5 milhões/mês)



# Sistema de gerenciamento do consumo: Sisgen





# IFSC Telefonía: redução de custos

	2005	2004	
jan	10.172	9.117	
fev	11.479	11.472	
mar	13.524	16.282	
abr	10.508	11.953	
mai	10.677	12.951	
jun	10.451	11.565	
jul	8.223	12.345	
ago	8.980	14.349	
set	7.356	14.725	
out	9.723	13.667	
<b>total</b>	<b>101.094</b>	<b>149.426</b>	
<b>média</b>	<b>10.109</b>	<b>12.843</b>	
<b>até outubro</b>			<b>-21%</b>

\* valores em Reais (R\$)

\* 171 ramais em Outubro/05



# COMUNICAÇÃO VISUAL





## Proposta Atual da Q&P

Comissão Q & P será um **sítio de articulação e apoio** para as atividades que focam qualidade das diversas comissões do IFSC

- **Além disso, visa implantar:**
  - a) O *Programa da Qualidade do IFSC*, através de uma consultoria externa;
  - b) Melhorar aspectos ergonômicos dos servidores;
  - c) Organizar um novo “IFSComunica” a ser divulgado, inicialmente, por meio eletrônico.