

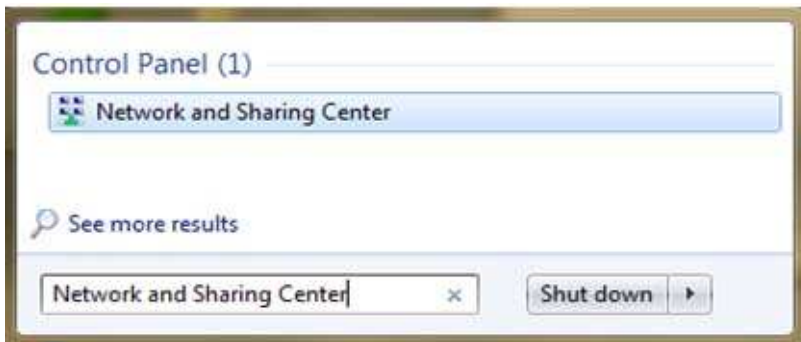
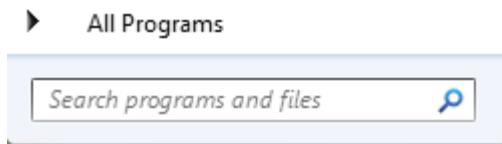


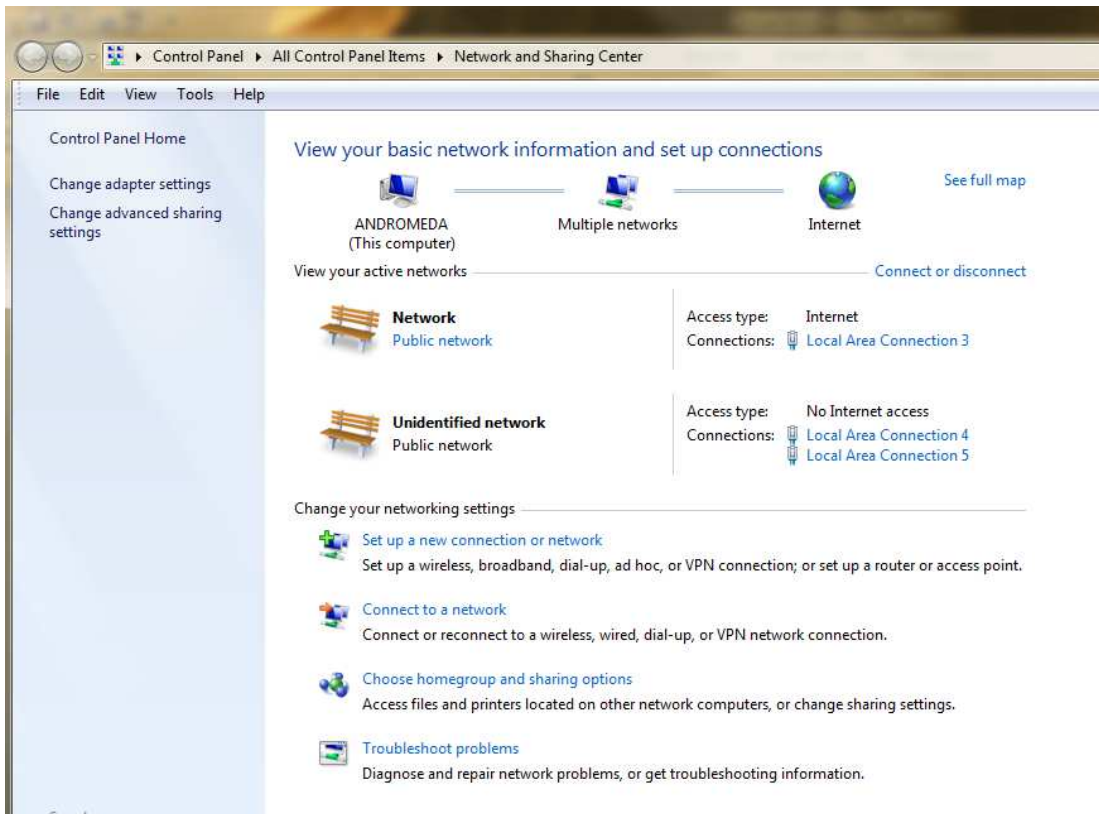
Tutorial para configuração da rede local cabeada com DHCP (IP dinâmico) – Windows em Inglês

1º Passo: Clicar no botão **Start** 

2º Passo: Na caixa de busca digitar, **Network and Sharing Center** e clicar enter ()



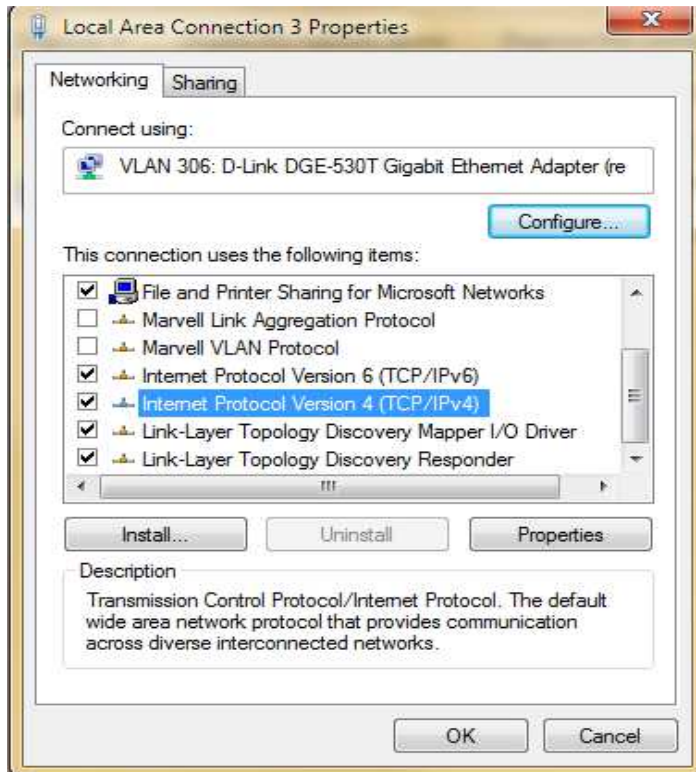
3º Passo: na janela que se abriu, clique na opção **Change adapter settings** localizada do lado esquerdo da janela (segunda opção do menu)



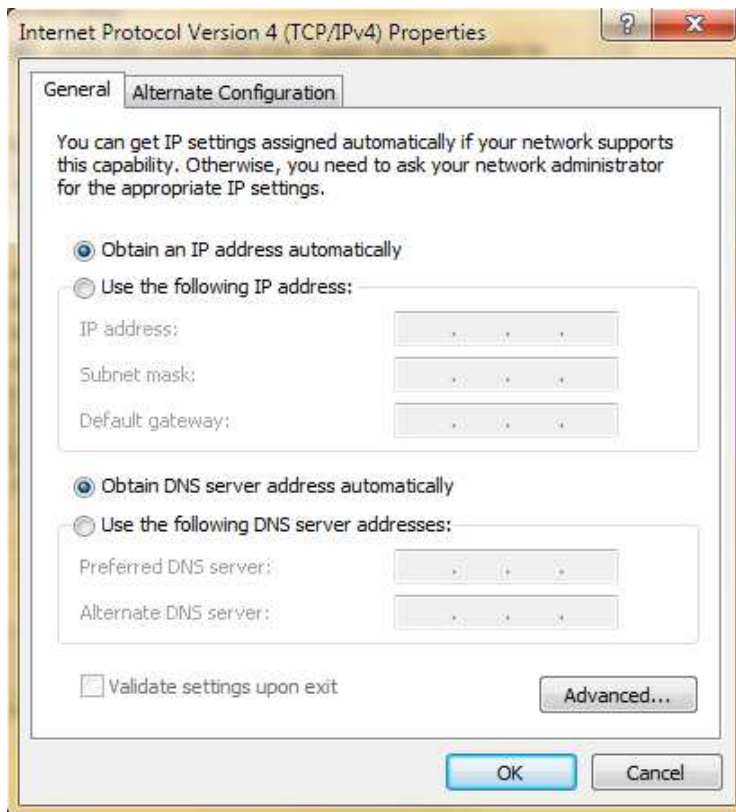
4º Passo: Clicar com o botão direito do mouse no ícone **Local Area Connection** e selecionar a opção **Properties**



5º Passo: Na janela **Local Area Connection Properties** no item **This connection uses the following items:** selecionar **Internet Protocol Version 4 (TCP/IPv4)** e clicar no botão **Properties**, como mostrado na figura abaixo.



6º Passo: Na janela **Internet Protocol Version 4 (TCP/IPv4) Properties** selecionar as opções: **Obtain an IP address automatically** e **Obtain DNS sever address automatically**. OBS: Note que nesta tela todos os outros itens ficarão automaticamente em branco.



7º Passo: Clicar no botão OK e, então, Ok novamente e fechar a última janela. Assim a configuração para DHCP foi realizada e seu micro vai receber automaticamente um IP.